



조립부스 안내서

1전시장

홍성민 과장

02-557-0481 / 070-4144-5469

simtos@inaradesign.co.kr

2전시장

조민기 주임

02-557-0481

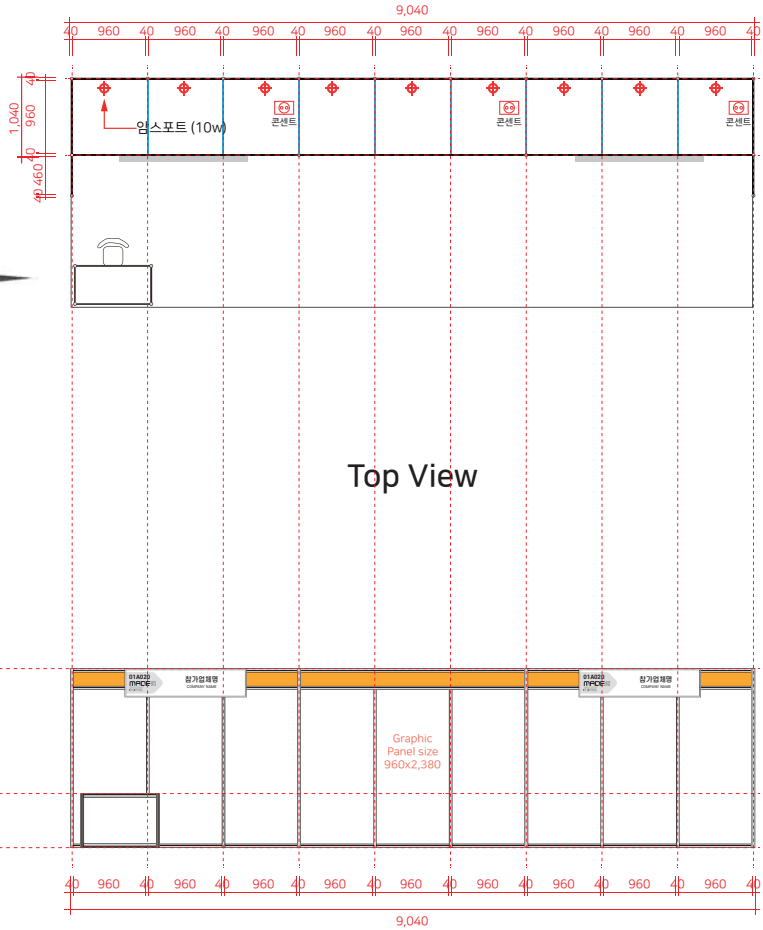
simtos@inaradesign.co.kr

기본형 조립부스_3Booth Type

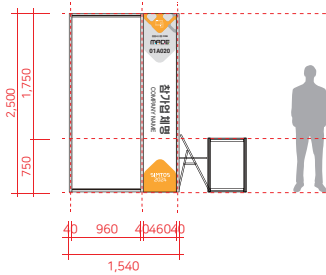
(단위 : mm)



Perspective



Top View



Left View

Front View

Extend Elevation

Booth Particulars (부스구성 내용)			
1. 기본부스구조물	W: 9m x D: 1m x H: 2.5m(옥타늄 시스템)	1식	
2. 상호간판	W: 1.7m x H: 0.4m (사각간판)	2개	
3. 측면사인기둥	W: 0.46m x H: 2.5m (현수막 출력)	2개	
4. 안내데스크+의자	옥타인포테이블 + 접의자	1식	
5. 조명	암스포트 (10w)	9개	
6. 콘센트	220V / 2구(부스당)	3개	
7. 바닥재:파이텍스	방염 A급 W: 9m x D: 3m	27㎡	
8. 전력	220V, 단상	3Kw	



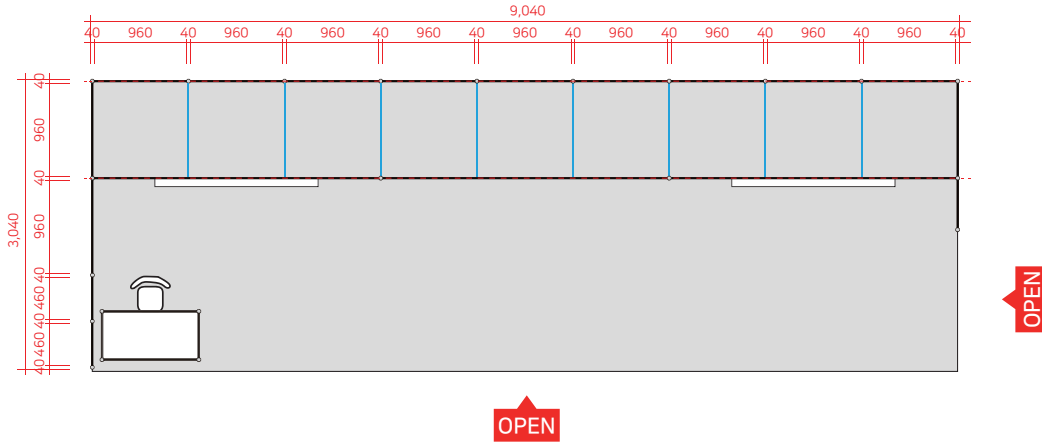
기본형 조립부스_3Booth Type

(단위 : mm)

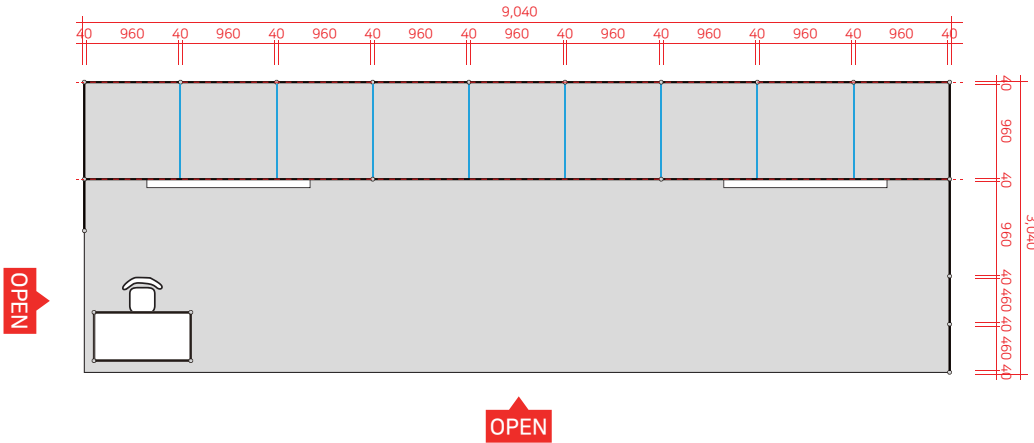
오픈타입 벽체 사이즈 안내

- ※ 좌,우측 타부스가 독립부스일 경우 측면벽면이 막힙니다. 배치에따라 벽면 구조물이 바뀔 수 있습니다.
- ※ 배치변경에 따른 오픈 타입이 변경된 경우 별도로 변경 안내 공지 예정입니다.

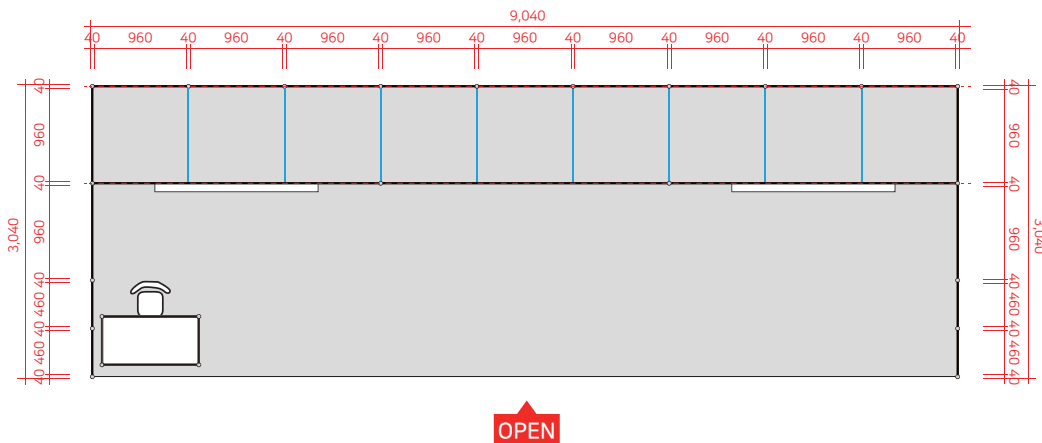
2면오픈 (우)/좌측 타부스가 독립부스일 경우



2면오픈 (좌)/우측 타부스가 독립부스일 경우



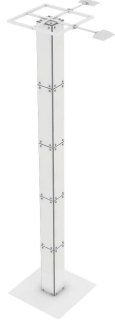
1면오픈 (좌,우측 타부스가 모두 독립부스일 경우)



조립부스 옵션 추가사항

A 조명타워 (VAT 포함)

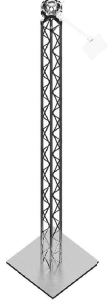
A-1 블럭형 조명타워



(높이:3,600mm)

구조물 설치비 : 1개당 385,000원
조명 설치비 : 1개당 77,000원
(조명 최대 4개 설치 가능)

A-2 트러스형 조명타워

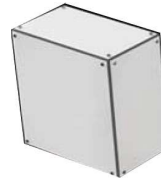


(높이:3,000mm)

구조물 설치비 : 1개당 275,000원
조명 설치비 : 1개당 77,000원
(조명 최대 4개 설치 가능)

B 전시대(or인포메이션) (VAT 포함)

B-1 블럭형



(900 X 400 X h900)

구조물 설치비 : 1개당 88,000원

B-2 옥타형



(1000 X 500 X h750)

구조물 설치비 : 1개당 44,000원

C 전기 및 조명 (VAT 포함)

C-1



암스팟 10W_개당 33,000원

C-2



HQI 30W_개당 77,000원

C-3



LED PAR 370W
특수조명(전문가용)
개당 605,000원

C-4



220V/2P 콘센트_개당 33,000원

D 간판 로고 추가 (VAT 포함)

로고 추가

단, 로고파일 일러스트파일(.ai) 또는 해상도 높은 png파일 제공시

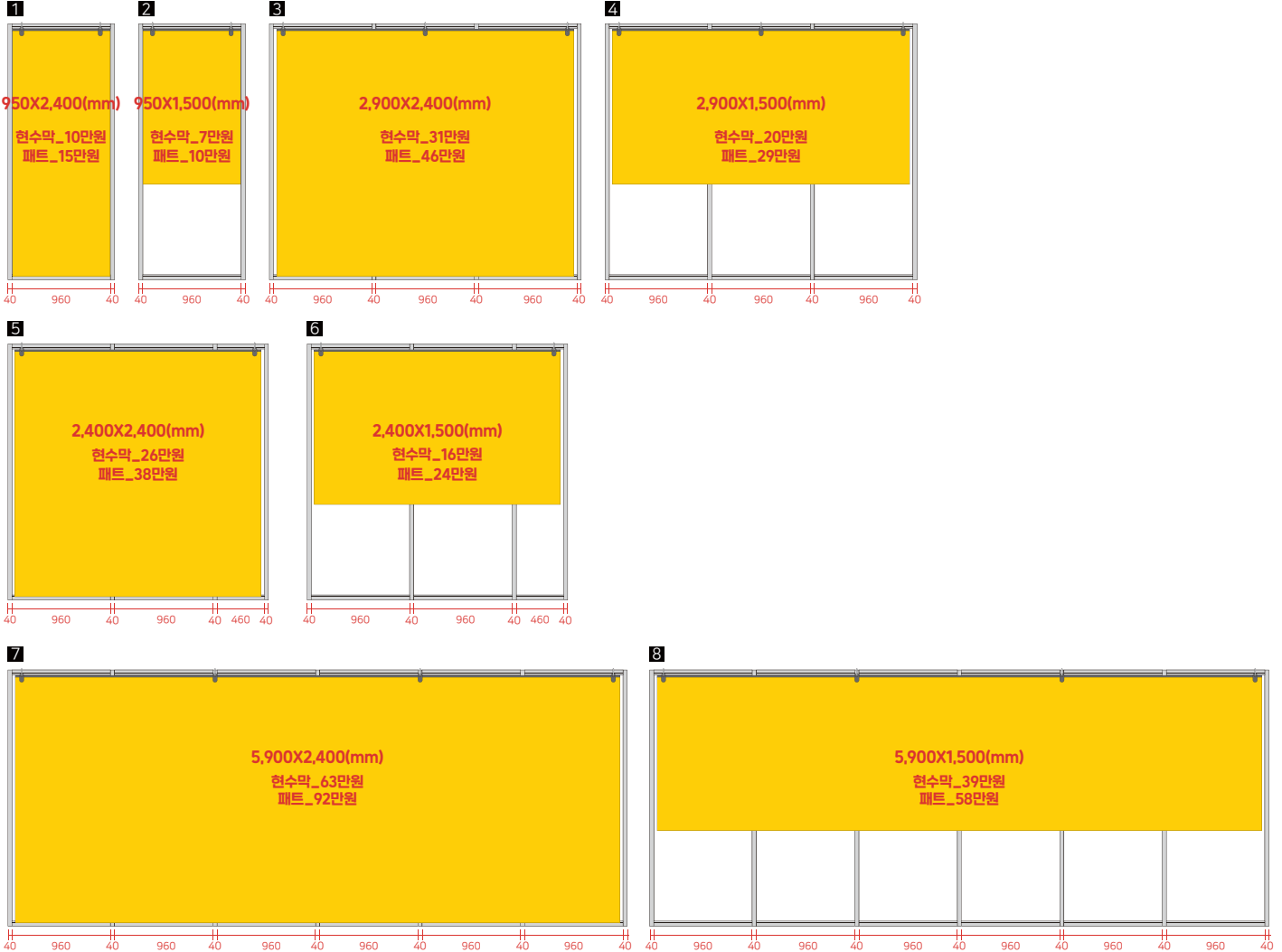


로고 추가 작업 비용 110,000원

기본형 조립부스 백월그래픽_족자봉타입

(※ VAT 포함)

1. 족자형 타입 / 족자형 타입은 최대 6M 길이까지 제작이 가능합니다.



※구조물 사이즈 및 그래픽 출력 신청 문의

나라디자인 TEL : 02-557-0481
E-mail : simtos@inaradesign.co.kr

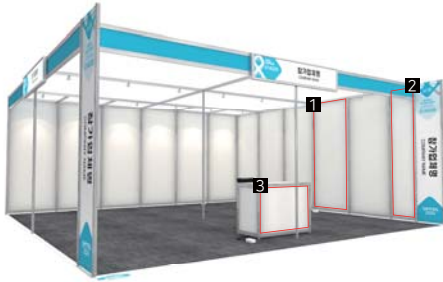
1전시장 담당자 : 홍성민 과장
TEL : 070-4144-5469
E-mail : hsm09@inaradesign.co.kr

2전시장 담당자 : 조민기 주임
TEL : 02-557-0481
E-mail : cho.min.ki@inaradesign.co.kr

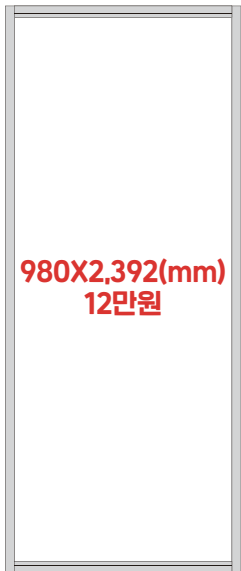
기본형 조립부스 백월그래픽_켈지부착타입

(※ VAT 포함)

2. 켈지부착 타입

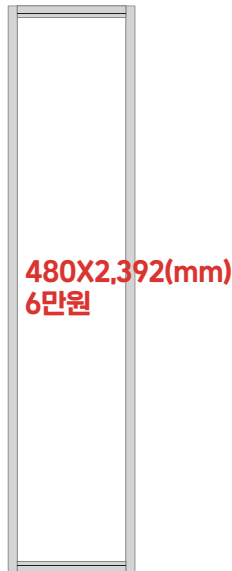


1 벽체_1M



40 960 40

2 벽체_0.5M



40 460 40

3 인포메이션



※구조물 사이즈 및 그래픽 출력 신청 문의

나라디자인 TEL : 02-557-0481
E-mail : simtos@inaradesign.co.kr

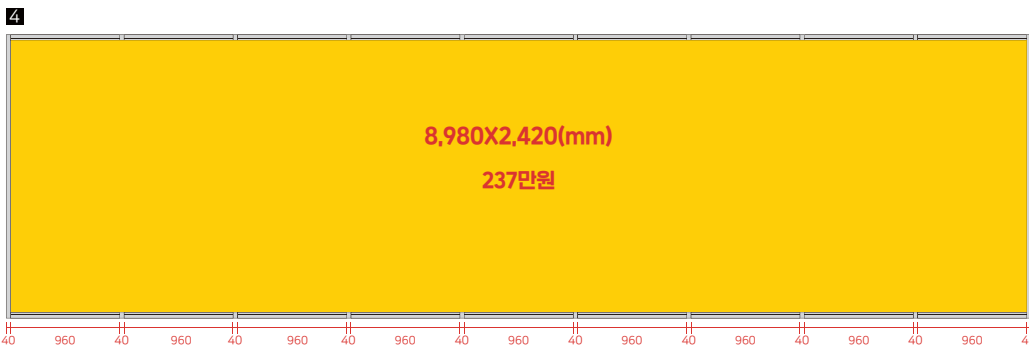
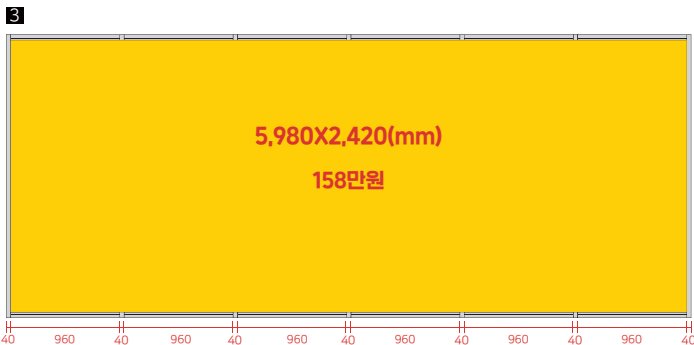
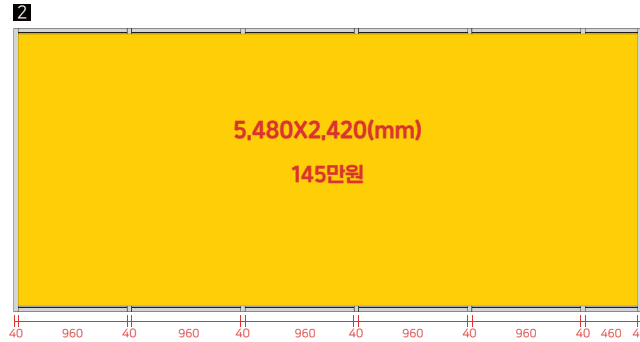
1전시장 담당자 : 홍성민 과장
TEL : 070-4144-5469
E-mail : hsm09@inaradesign.co.kr

2전시장 담당자 : 조민기 주임
TEL : 02-557-0481
E-mail : cho.min.ki@inaradesign.co.kr

기본형 조립부스 백월그래픽_폼보드+켈지타입

(※ VAT 포함)

3. 폼보드+켈지



※구조물 사이즈 및 그래픽 출력 신청 문의

나라디자인 TEL : 02-557-0481
E-mail : simtos@inaradesign.co.kr

1전시장 담당자 : 홍성민 과장
TEL : 070-4144-5469
E-mail : hsm09@inaradesign.co.kr

2전시장 담당자 : 조민기 주임
TEL : 02-557-0481
E-mail : cho.min.ki@inaradesign.co.kr

벽면연출방법

1

접착식출력물 - 출력소재 : 켈지 (*전문업체에 의하여 부착가능)

켈지는 부착 후, 제거 시 손쉽게 떨어지도록 만들어진 출력 소재입니다.
켈지 이외의 접착식 소재 사용 시 잘 떨어지지 않아,
원상복구가 되지 않으니 **반드시 지정 소재(켈지) 사용**하여야 합니다.



2

액자 등 걸이식 패널 또는 제품

나사못(25mm까지사용가능)을이용하여 직접시공가능합니다.
목공못은 사용 금지이며, 액자크기는 앞의 부스 규격을 참고하시면 됩니다.
한곳에 여러번 사용시 **원상복구가 불가**합니다. (이음새부분금지)



3

비접착식출력물 (현수막, 유포지, 종이인쇄물등)

압정 및 손타카 등을 이용하여 출력물 제작 후, 직접 시공 가능합니다.
(* 행사 종료 후, 타카심 필히 제거 요망)
수성페인트 마감이 된 5.5mm 합판으로 되어있어 압정 시공이 용이합니다.



4

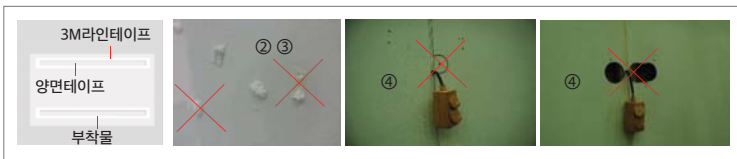
S자 고리, 와이어 고리 등을 이용한 걸이방식

S자 고리, 와이어 고리로 벽체 상부 홈을 이용하여 직접 시공 가능합니다.
(S자 고리, 와이어 고리는 철물점에서 구매 가능)



- 부스 유의 사항을 필수로 읽어주시길 부탁드립니다.
- 목공벽체에 훼손이 발생 할 경우, 부득이하게 원상복구비가 청구됩니다. (벽체 1장당 최대 30만원 이상)

벽면연출예시



- ① 목공벽체(우드월)는 임대품이므로 반드시 최초 제공받은 상태로 원상복구 하여야 합니다.
- ② 양면테이프, 청테이프 등 끈적이거나 남는 테이프 사용금지입니다.
(양면테이프 사용 시 흰색 3M라인테이프를 붙이고, 그 위에 양면테이프를 붙이면, 제거시에 흰색 3M테이프와 함께 제거되어 원상복구됨)
- ③ 글루건, 실리콘, 기타 접착제는 벽체에 직접 시공하면 원상복구가 불가하므로 벽면 직접 사용 금지입니다.
- ④ 못 자국 이외의 모든 벽체 타공 행위금지입니다.
- ⑤ 목공벽체 훼손이 발생 할 경우, 부득이하게 원상복구비가 청구 됩니다.
(벽체 1장당 최대 30만원 이상)

벽걸이 TV 설치방법

* 사전 별도 문의 필수

하단 이메일을 통해 문의 부탁드립니다.
simtos@inaradesign.co.kr

- 노트북 등 별도의 플레이어를 사용할 경우, 연결선은 매입이 되지 않습니다.
- 매입을 위한 벽체 타공이 안되므로, 별도의 전선 매입용 몰딩을 사용하여야 하며, 그전에 흰색 3M 테이프를 먼저 붙인 후에 몰딩을 붙여야 합니다.

